

GALERIE
**CHENUS
LONGHI**

DISTRICT 13 ART FAIR

Foire internationale d'art urbain - édition de janvier 2025

HORAIRES

Judi 9 janvier : 15 h-22 h (sur invitation)

Vendredi 10 janvier, de 11 h à 21 h

Samedi 11 janvier, de 11 h à 21 h

Dimanche 12 janvier, de 10 h à 19 h

THE FEEBLES

IOTA

NEAN

WILLIAM LACHANCE

HÉLÈNE PLANQUELLE

JÉRÔME MASI

BARTEK SWIATECKI

ROUGE HARTLEY

CLIQUEZ SUR LE NOM D'UN ARTISTE POUR ATTEINDRE SA SECTION PUIS SUR  POUR REVENIR AU MENU



HÉLÈNE PLANQUELLE

1990, Paris, France

Peintre autodidacte, Hélène Planquelle puise son inspiration dans ses études humanistes, la littérature et la philosophie. Passionnée par la peinture figurative moderne et contemporaine, elle s'inspire d'artistes tels que Salvador Dali, Ernest Pignon-Ernest ou encore Robert Proch. Les œuvres d'Hélène Planquelle explorent la complexité de la beauté anatomique et des relations charnelles, tout en dévoilant nos luttes intérieures et notre part d'ombre. Ses études en sciences sociales, psychanalyse, psychologie évolutionniste et mythologie enrichissent son travail d'une profondeur rare, les titres de ses œuvres étant par ailleurs souvent issus de citations littéraires.

À travers des jeux de reflets et de profondeurs, les œuvres d'Hélène Planquelle invitent également le spectateur à un dialogue introspectif. L'utilisation fréquente que l'artiste fait de la résine époxy renforce l'impact sensoriel de ses œuvres, avec des sujets évocateurs tout en sensualité.

La galerie CHENUS LONGHI collabore avec Hélène Planquelle depuis 2024, célébrant un univers artistique unique et intime. C'est la première fois qu'elle est présentée à District 13 Art Fair.



HÉLÈNE PLANQUELLE

Sea Dreams, The Birth of Venus V
(2024)

Huile sur bois & résine époxy
50 x 40 cm

2000 €



GALERIE CHENUS LONGHI

116, boulevard Richard Lenoir - 75011 Paris
contact@chenuslonghi.com / +33 9 70 66 70 74



HÉLÈNE PLANQUELLE

Flesh and Fantasy, II (2024)

Huile sur toile
35 x 43 cm

1650 €



GALERIE CHENUS LONGHI

116, boulevard Richard Lenoir - 75011 Paris
contact@chenuslonghi.com / +33 9 70 66 70 74



HÉLÈNE PLANQUELLE

L'Origine du monde I (2024)

Huile sur bois, résine époxy
48 x 38 cm

1 850 €



GALERIE CHENUS LONGHI

116, boulevard Richard Lenoir - 75011 Paris
contact@chenuslonghi.com / +33 9 70 66 70 74



HÉLÈNE PLANQUELLE

L'Origine du monde II (2024)

Huile sur bois, résine époxy
48 x 38 cm

1 850 €



GALERIE CHENUS LONGHI

116, boulevard Richard Lenoir - 75011 Paris
contact@chenuslonghi.com / +33 9 70 66 70 74



HÉLÈNE PLANQUELLE

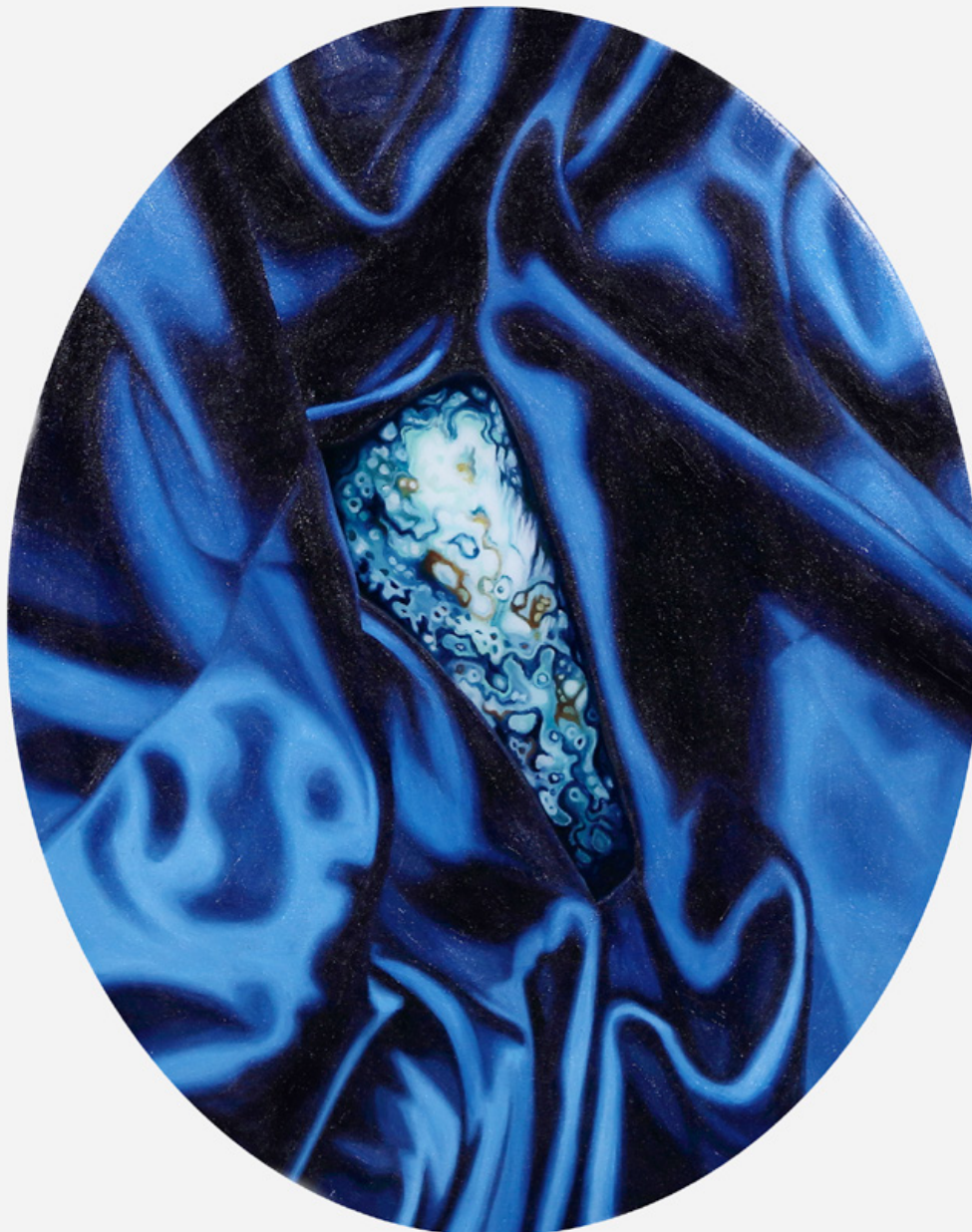
L'Origine du monde III (2024)

Huile sur bois, résine époxy
48 x 38 cm

1 850 €

GALERIE CHENUS LONGHI

116, boulevard Richard Lenoir - 75011 Paris
contact@chenuslonghi.com / +33 9 70 66 70 74





WILLIAM LACHANCE

1972, Saint-Louis, États-Unis

Artiste international confirmé, William LaChance est publié dans des magazines prestigieux tels que *Juxtapoz*, *Architectural Digest*, *Forbes* ou encore *Vogue*, et a reçu des distinctions majeures comme le CLIO et le Scottish Design Award. En 2017, il signe un projet emblématique mêlant art et impact social : la peinture des terrains de basket de Kinloch Park, en collaboration avec l'ONG Project Backboard, dans une zone marquée par les émeutes de Ferguson.

Son œuvre unique explore les frontières entre abstraction et figuration, s'inspirant de la mode, du graphisme, de l'histoire de l'art et de la nature. Maîtrisant des techniques variées, de la peinture à la gravure en passant par la couture, il crée des compositions vibrantes et dynamiques où les contrastes s'harmonisent avec une liberté saisissante. Les œuvres de William LaChance figurent dans des collections publiques prestigieuses (Kemper Museum, Lambert St Louis Airport, U.S. Federal Reserve) et privées (Nike, HBO, Sarah Andelman, Milla Jovovich), attestant de son rayonnement international.

La Galerie CHENUS LONGHI est honorée de présenter son travail pour la première fois en France à la foire District13 en janvier 2025, suivi d'un solo show à venir à la galerie en septembre prochain.



WILLIAM LACHANCE

Cascade (2024)

Acrylique sur toiles cousues

Format : 60x76 cm

Cadre en chêne

4 000€



GALERIE CHENUS LONGHI

116, boulevard Richard Lenoir - 75011 Paris
contact@chenuslonghi.com / +33 9 70 66 70 74



WILLIAM LACHANCE

Nightsea (2024)

Acrylique sur toiles cousues

Format : 90 x 120 cm

Cadre en chêne

7 400 €



GALERIE CHENUS LONGHI

116, boulevard Richard Lenoir - 75011 Paris
contact@chenuslonghi.com / +33 9 70 66 70 74



WILLIAM LACHANCE

Yards (2024)

Acrylique sur toiles cousues

Format : 90 x 120 cm

Cadre en chêne

7 400 €



GALERIE CHENUS LONGHI

116, boulevard Richard Lenoir - 75011 Paris
contact@chenuslonghi.com / +33 9 70 66 70 74



ROUGE HARTLEY

1989, Bordeaux, France

Alors qu'elle sort diplômée des Beaux-Arts de Bordeaux en 2014 avec un travail en vidéo, performances et installations, Rouge Hartley développe une obsession pour le dessin et la peinture. Elle commence par poser des collages sauvages dans les rues de Bordeaux, avant de devenir l'invitée incontournable des grands festivals de muralisme à travers le monde.

Sa peinture à l'huile qui adoptait jusqu'ici une approche académique du médium, montre une facture de plus en plus libre et dense, tandis que ses sujets célèbrent la communauté élargie du vivant et mettent en scène les tensions merveilleuses et terribles de notre époque. Le travail de Rouge Hartley guidé par son amour de la littérature, de la philosophie et de l'esthétique, montre une très puissante force vitale chez l'artiste, entre eau et feu.

La Galerie Chenus Longhi est heureuse de représenter son travail depuis 2020 et de voir cette artiste d'une trentaine d'années s'inscrire dans le courant de la peinture figurative contemporaine. La galerie lui a consacré trois expositions personnelles en 2021 et 2023 dont une exposition institutionnelle au Château Lamazière à Cormeilles-en-Parisis. Un nouveau solo show de Rouge Hartley se tiendra à la galerie CHENUS LONGHI en novembre 2025.



ROUGE HARTLEY

Tous les soleils (2024)

Huile sur panneau de bois ; 30 x 40 cm

Daté et signé au dos

900 €



GALERIE CHENUS LONGHI

116, boulevard Richard Lenoir - 75011 Paris
contact@chenuslonghi.com / +33 9 70 66 70 74



ROUGE HARTLEY

Ne comptez pas sur moi (2023)

Huile sur toile ; 190x130 cm

Daté, titré et signé au dos

9800€

GALERIE CHENUS LONGHI

116, boulevard Richard Lenoir - 75011 Paris
contact@chenuslonghi.com / +33 9 70 66 70 74





ROUGE HARTLEY

Been So Long Since I've Been Found
(2024)

Huile sur panneau de bois ; 30 x 60 cm
Encadrement en chêne réalisé par l'artiste
Daté, titré et signé au dos

1 200 €



GALERIE CHENUS LONGHI

116, boulevard Richard Lenoir - 75011 Paris
contact@chenuslonghi.com / +33 9 70 66 70 74



ROUGE HARTLEY

Epona (2024)

Huile sur toile ; 70 x 100 cm
Encadré en caisse américaine
Daté, titré et signé au dos

3600€



GALERIE CHENUS LONGHI

116, boulevard Richard Lenoir - 75011 Paris
contact@chenuslonghi.com / +33 9 70 66 70 74



ROUGE HARTLEY

Célestine (2024)

Huile sur toile ; 100 x 70 cm
Encadré en caisse américaine
Daté, titré et signé au dos

3600€



GALERIE CHENUS LONGHI

116, boulevard Richard Lenoir - 75011 Paris
contact@chenuslonghi.com / +33 9 70 66 70 74



ROUGE HARTLEY

Je vois brûler l'eau vive (2023)

Huile sur toile ; 110 x 190 cm
Daté, titré et signé au dos

8 400 €



GALERIE CHENUS LONGHI

116, boulevard Richard Lenoir - 75011 Paris
contact@chenuslonghi.com / +33 9 70 66 70 74



THE FEEBLES

1986, Nantes, France

Anaël Moreau & Gaëtan Guerlais, basés à Nantes, partagent un intérêt commun pour l'art et l'image. Après des parcours dans les arts graphiques et la communication, ils développent depuis dix ans un travail d'atelier. En 2013, ils fondent leur studio, collaborant avec des marques comme Uniqlo, Adidas ou Stetson, tout en réalisant des commandes publiques et des œuvres exposées en galerie. En 2020, la ville de Nantes leur confie la création d'œuvres monumentales pour habiller les pistes cyclables des trois ponts sur la Loire.

Liberté et plaisir sont au cœur de leur démarche. Explorant une diversité de techniques et de supports, ils célèbrent la vie à travers un univers floral vibrant, en mouvement au fil des saisons. Entre abstraction et figuration, leurs œuvres équilibrées en volumes, masses et couleurs transmettent une douce euphorie.

Dans la lignée d'artistes comme Nicolas Barrôme Forgues ou Jérôme Masi, The Feebles incarnent le renouveau d'une scène contemporaine où graphisme et art contemporain urbain se rencontrent. La Galerie CHENUS LONGHI commence une collaboration avec ce duo talentueux en 2025, avec un solo show à venir à la galerie en novembre prochain.



THE FEEBLES

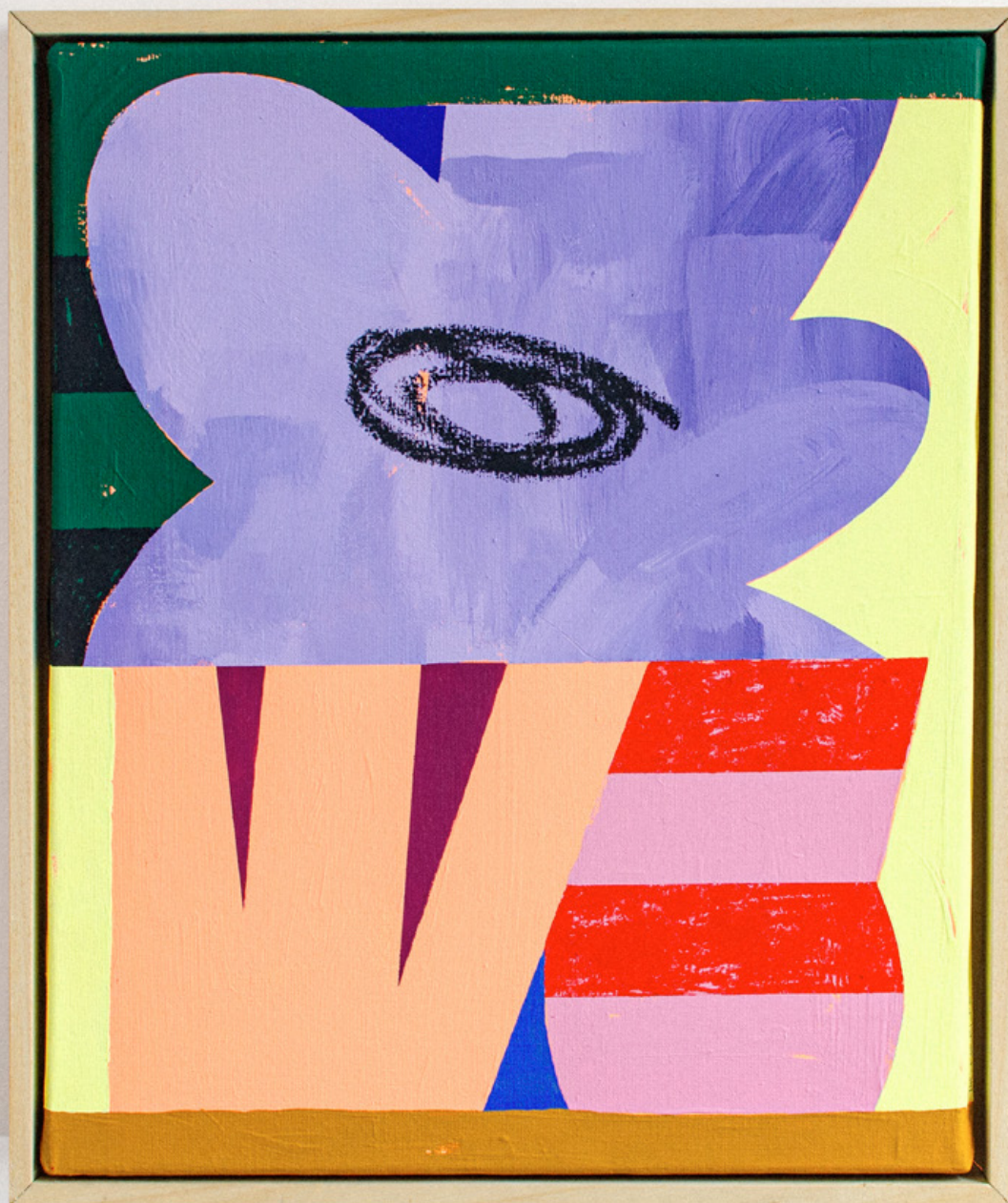
Chicorée (2024)

Acrylique sur toile
46x38 cm

650 €

GALERIE CHENUS LONGHI

116, boulevard Richard Lenoir - 75011 Paris
contact@chenuslonghi.com / +33 9 70 66 70 74





THE FEEBLES

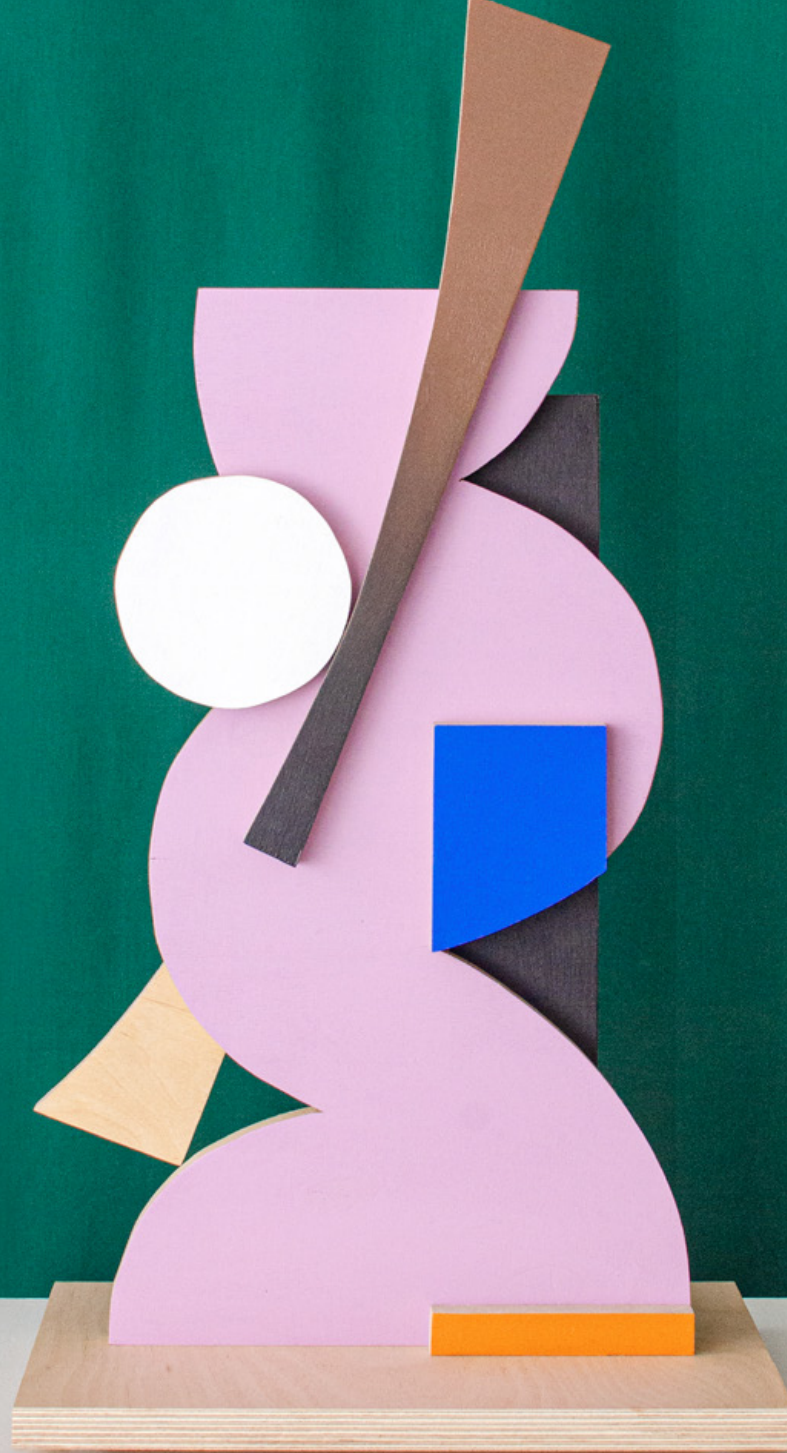
Chantournée n°4 (2024)

Sculpture en bois de bouleau
et peinture acrylique
68x34 cm ; œuvre unique

850 €

GALERIE CHENUS LONGHI

116, boulevard Richard Lenoir - 75011 Paris
contact@chenuslonghi.com / +33 9 70 66 70 74





THE FEEBLES

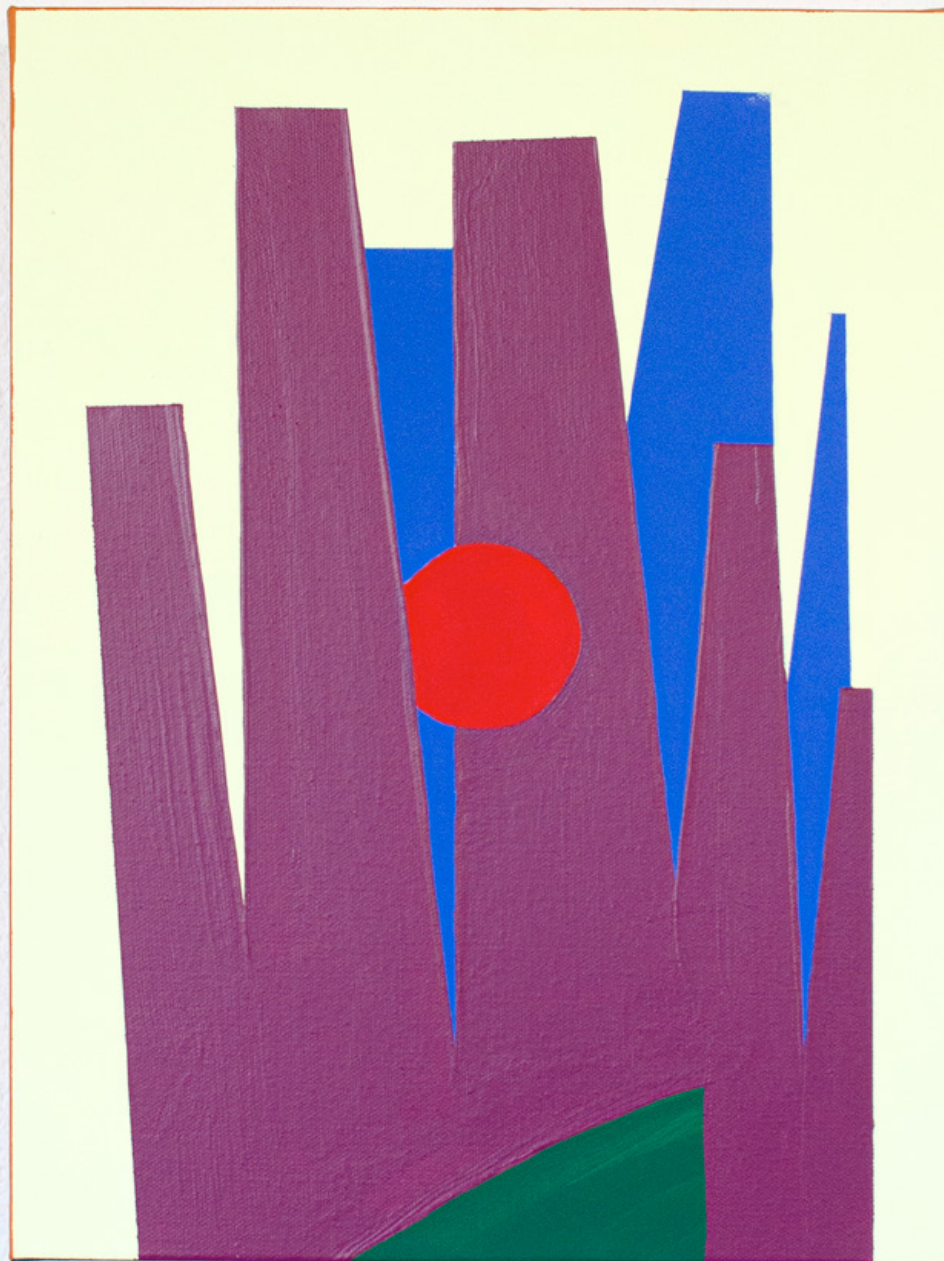
Memory #07 (2024)

Peinture acrylique sur toile
40x 30x 6 cm

450€

GALERIE CHENUS LONGHI

116, boulevard Richard Lenoir - 75011 Paris
contact@chenuslonghi.com / +33 9 70 66 70 74





THE FEEBLES

Memory #02 (2024)

Peinture acrylique sur toile
40x 30 x 6 cm

450€

GALERIE CHENUS LONGHI

116, boulevard Richard Lenoir - 75011 Paris
contact@chenuslonghi.com / +33 9 70 66 70 74





THE FEEBLES

Memory #12 (2025)

Peinture acrylique sur toile
40x30x 6 cm

450€

GALERIE CHENUS LONGHI

116, boulevard Richard Lenoir - 75011 Paris
contact@chenuslonghi.com / +33 9 70 66 70 74





NEAN

1991, Bruxelles, Belgique

Fabien Hupin, alias Nean, réside et travaille à Bruxelles. Issu du graffiti et marqué par une jeunesse empreinte de nihilisme et d'anarchisme, Nean s'est d'abord fait connaître par ses immenses murs peints dans l'espace public. Très vite, le besoin de travailler en atelier s'impose, et c'est par le dessin, avec un intérêt marqué pour la lumière et le portrait, qu'il approfondit son approche artistique. Inspiré par le cinéma, il compose des œuvres aux cadrages évoquant des plans cinématographiques, où ses personnages, souvent représentés en pieds dans des décors majestueux, habitent des scènes énigmatiques et hypnotiques, dans lesquelles le temps semble suspendu.

Ses peintures aux tendances surréalistes génèrent ainsi une expérience contemplative chez le spectateur qui se trouve face à l'un de ses murs, comme celui qui aura la chance d'admirer une de ses rares œuvres d'atelier, sa production étant très limitée.

La galerie CHENUS LONGHI est heureuse d'annoncer sa collaboration avec Nean, présenté pour la première fois à District 13 Art Fair.



NEAN

The Darkness (2024)

Acrylique sur toile
50x40 cm ; daté, titré et signé au dos

1 900 €

GALERIE CHENUS LONGHI

116, boulevard Richard Lenoir - 75011 Paris
contact@chenuslonghi.com / +33 9 70 66 70 74





NEAN

Flaws (2020)

Acrylique sur toile
100x70 cm ; daté, titré et signé au dos

2800€

GALERIE CHENUS LONGHI

116, boulevard Richard Lenoir - 75011 Paris
contact@chenuslonghi.com / +33 9 70 66 70 74





NEAN

Traveller (2025)

Acrylique sur toile
50x60 cm ; daté, titré et signé au dos

2100€



GALERIE CHENUS LONGHI

116, boulevard Richard Lenoir - 75011 Paris
contact@chenuslonghi.com / +33 9 70 66 70 74



IOTA

1991, Bruxelles, Belgique

Élisa Morlet, connue sous le nom de Iota, réside et travaille à Bruxelles. Considérée comme une étoile montante de la scène muraliste contemporaine, Iota s'est fait connaître pour ses murs monumentaux réalisés à travers le monde. Depuis une dizaine d'années, elle développe une peinture sensible évoquant les éléments de la nature, avec des mouvements et des couleurs atmosphériques qui oscillent entre teintes sombres et claires. De ces nuances émergent parfois des figures humaines énigmatiques. Son travail explore l'abstraction des émotions et la prise de pouvoir de l'inconscient sur la réalité. Iota peint aussi bien sur mur qu'en atelier, développant une technique picturale précise et reconnaissable. Son travail de dessin à la mine sur papier reflète une minutie technique et une psyché en quête d'équilibre entre retenue et délivrance.

La galerie CHENUS LONGHI est ravie d'annoncer sa collaboration avec Iota, qui est présentée pour la première fois à District 13 Art Fair, avant son premier solo show à la galerie en novembre 2025.



IOTA

Silver Morning (2025)

Peinture acrylique sur toile
90x90cm

2 500€



GALERIE CHENUS LONGHI

116, boulevard Richard Lenoir - 75011 Paris
contact@chenuslonghi.com / +33 9 70 66 70 74



IOTA

Perfect Blue (2024)

Mine sur papier
43,5 x 85 cm

1 500€



GALERIE CHENUS LONGHI

116, boulevard Richard Lenoir - 75011 Paris
contact@chenuslonghi.com / +33 9 70 66 70 74



IOTA

Fragments (2020)

Fusain et mine sur papier
75 x 55 cm

1 200€

GALERIE CHENUS LONGHI

116, boulevard Richard Lenoir - 75011 Paris
contact@chenuslonghi.com / +33 9 70 66 70 74





IOTA

Aube (2021)

Mine sur papier
42 x 29,7 cm

900 €



GALERIE CHENUS LONGHI

116, boulevard Richard Lenoir - 75011 Paris
contact@chenuslonghi.com / +33 9 70 66 70 74



JÉRÔME MASI

1977, Annecy, France

Jérôme Masi réside et travaille à Annecy. Diplômé de l'École Emile Cohl de Lyon en 2001, il commence sa carrière en tant que graphiste et directeur artistique avant de se lancer comme illustrateur freelance, réalisant des projets pour les plus grandes marques. Parallèlement, il développe son travail d'atelier, qui prend aujourd'hui son essor sur le marché de l'art.

Son œuvre se distingue par un minimalisme des formes, où l'essentiel est mis en lumière. À travers ses silhouettes de «kids» et un travail qui oscille entre abstraction et figuration, il invite à une réflexion collective sur l'avenir. Sa palette de couleurs réduite et ses formes épurées créent une œuvre d'une intensité poétique et saisissante.

S'inscrivant dans la scène artistique des artistes issus de l'illustration, dont le travail est sans limites, Jérôme Masi a présenté son premier solo show chez StolenSpace avec succès à Londres en décembre 2024. La galerie CHENUS LONGHI est ravie de le présenter pour la première fois en 2025 à l'occasion de District 13 Art Fair.



JÉRÔME MASI

Sunboy (2024)

Sculpture en résine peinte à la main
Format : 20x10x 10 cm
Édition limitée de 20 exemplaires
Vient dans un coffret en bois sérigraphié

500 €

GALERIE CHENUS LONGHI

116, boulevard Richard Lenoir - 75011 Paris
contact@chenuslonghi.com / +33 9 70 66 70 74





JÉRÔME MASI

Ceramic Kid Echoes #1 (2024)

Acrylique sur panneau de bois
20x15 cm
Œuvre unique et originale

750 €

GALERIE CHENUS LONGHI

116, boulevard Richard Lenoir - 75011 Paris
contact@chenuslonghi.com / +33 9 70 66 70 74





JÉRÔME MASI

Ceramic Kid Echoes #2 (2024)

Acrylique sur panneau de bois
20x15 cm
Œuvre unique et originale

750 €

GALERIE CHENUS LONGHI

116, boulevard Richard Lenoir - 75011 Paris
contact@chenuslonghi.com / +33 9 70 66 70 74





JÉRÔME MASI

Ceramic Kid Echoes #3 (2024)

Acrylique sur panneau de bois
20x15 cm
Œuvre unique et originale

750 €

GALERIE CHENUS LONGHI

116, boulevard Richard Lenoir - 75011 Paris
contact@chenuslonghi.com / +33 9 70 66 70 74





JÉRÔME MASI

Ceramic Kid Echoes #4 (2024)

Acrylique sur panneau de bois
20x15 cm
Œuvre unique et originale

750€

GALERIE CHENUS LONGHI

116, boulevard Richard Lenoir - 75011 Paris
contact@chenuslonghi.com / +33 9 70 66 70 74





BARTEK ŚWIĄTECKI

1981, Olsztyn, Pologne

Bartek Swiatecki, connu sous le nom de Pener, réside et travaille à Olsztyn, en Pologne. Diplômé de l'Université des arts de Torun en 2006, il enseigne depuis 2008 la peinture et le dessin à l'école d'art d'Olsztyn, où il est devenu professeur certifié, distingué par le Ministère pour sa contribution artistique et pédagogique. En parallèle, il développe sa pratique personnelle et expose régulièrement depuis 2011, recevant plusieurs distinctions du gouvernement polonais pour son rôle dans la scène culturelle locale.

Issu du graffiti des années 90, Bartek Swiatecki est une figure clé du Graffuturism, mouvement qui transcende les frontières du graffiti pour explorer une abstraction transdisciplinaire. Son travail, équilibrant ordre et chaos dans une géométrie colorée et dynamique, a été exposé dans des cycles dédiés au Graffuturism aux États-Unis et en Europe, ainsi que lors d'expositions personnelles en Pologne, Autriche, Slovaquie, Grande-Bretagne, États-Unis et Nouvelle-Zélande.

La Galerie CHENUS LONGHI lui a consacré un solo show en février 2024 et est heureuse de le représenter depuis. C'est la première fois qu'il est présenté à District 13 Art Fair.



BARTEK ŚWIĄTECKI

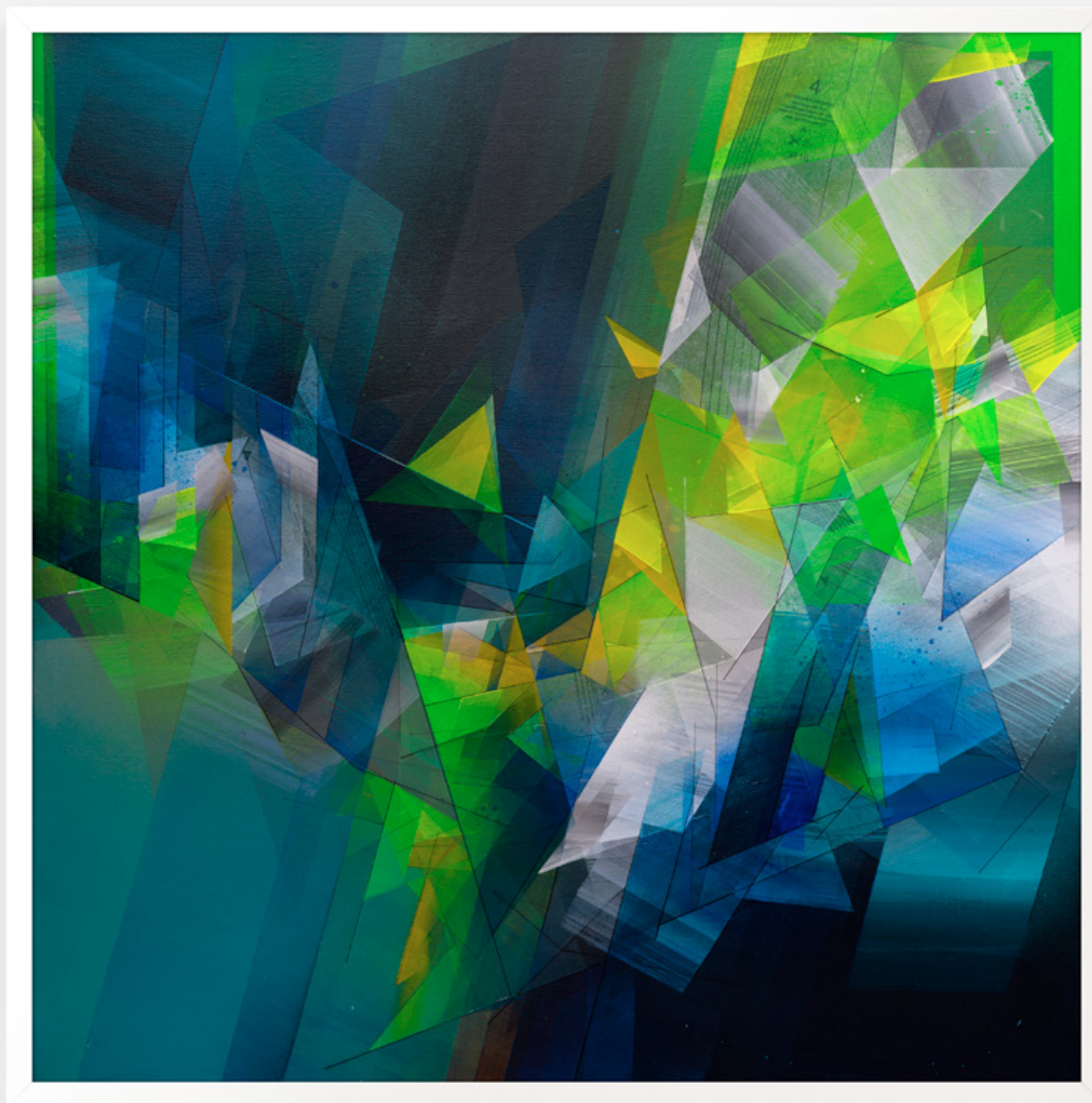
Ode to the Big Sea (2024)

Acrylique, aérosol, marqueur et collage
sur toile ; 90x90cm

3500€

GALERIE CHENUS LONGHI

116, boulevard Richard Lenoir - 75011 Paris
contact@chenuslonghi.com / +33 9 70 66 70 74





BARTEK ŚWIĄTECKI

Fire Flies (2024)

Acrylique, aérosol, marqueur et collage
sur toile ; 90x90 cm

3 500 €

GALERIE CHENUS LONGHI

116, boulevard Richard Lenoir - 75011 Paris
contact@chenuslonghi.com / +33 9 70 66 70 74





BARTEK ŚWIĄTECKI

In Your Own Time (2024)

Acrylique sur panneau de bois
30x60cm

1 100€



GALERIE CHENUS LONGHI

116, boulevard Richard Lenoir - 75011 Paris
contact@chenuslonghi.com / +33 9 70 66 70 74



BARTEK ŚWIĄTECKI

Foley Room (2024)

Acrylique sur panneau de bois
30x30cm

800 €



GALERIE CHENUS LONGHI

116, boulevard Richard Lenoir - 75011 Paris
contact@chenuslonghi.com / +33 9 70 66 70 74



CHENUS LONGHI

DIRECTEURS DE LA GALERIE

Nicolas CHENUS

+ 33 6 15 07 54 57 (mobile & WhatsApp)

Samantha LONGHI

+ 33 6 58 05 56 01 (mobile & WhatsApp)

GALERIE CHENUS LONGHI

116 bd Richard Lenoir - 75011 Paris

Du mardi au vendredi, de 13h à 19h

Le samedi, de 14h à 20h

www.chenuslonghi.com

Conception graphique : Nicolas Chenus

Textes : Samantha Longhi

Photos : Alain Smilo, L'imagerie, Galerie Chenus Longhi